

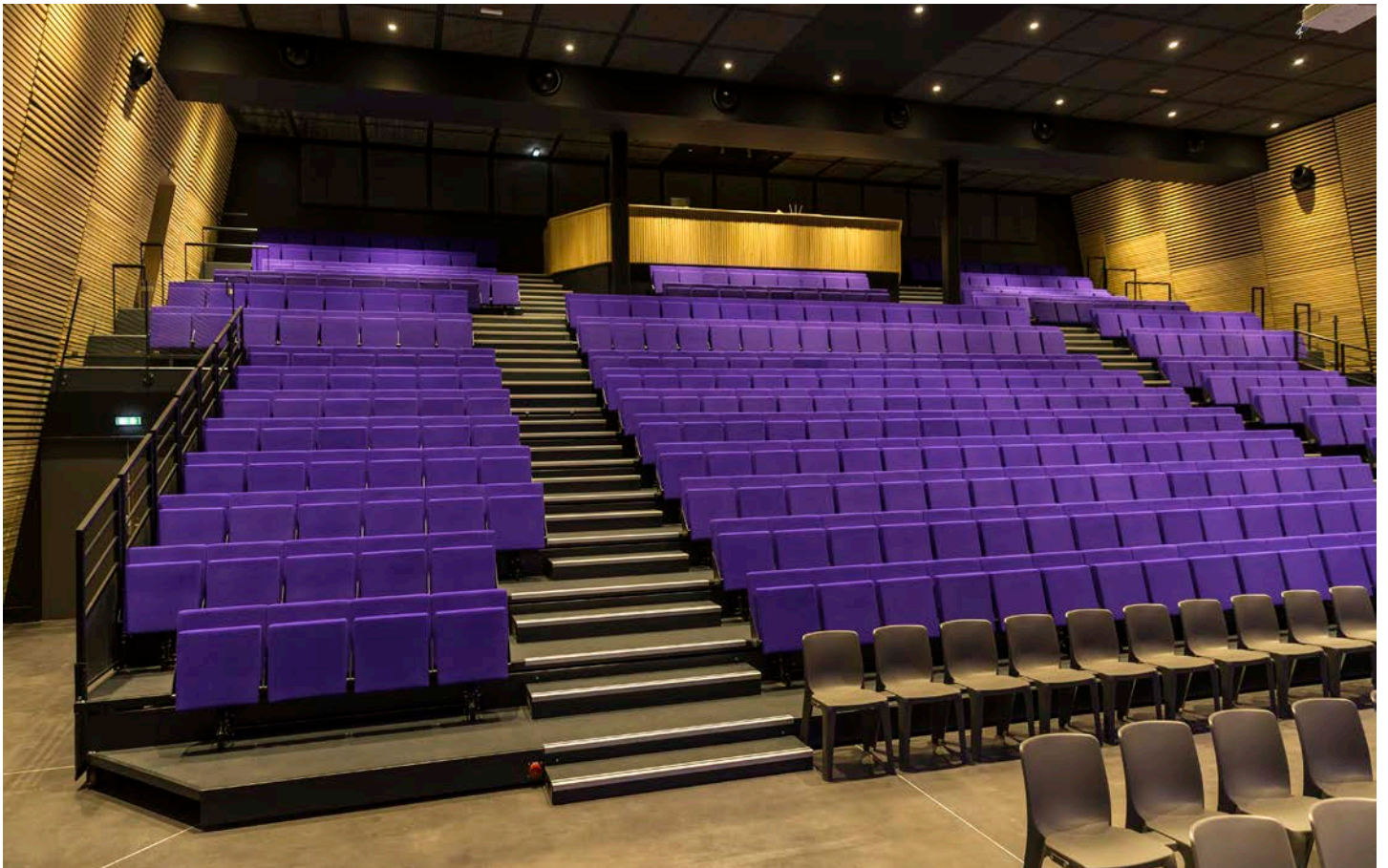
# L'apARTé

## Fiche technique 2022



Dernière m.à.j - Octobre 2022





**Capacité**

512 assis (394 places en gradins et 118 en chaises)

495 places dont 11 PMR

780 debout

**Adresse**

Complexe Culturel et Sportif de la Garde

569 route de la Chomotte

07100 Roiffieux

**Coordonnées GPS**

45.222977 , 4.649511

**Accès plateau via quai de déchargement**

H = 80cm ou escalier (pas de rampe)

# Plateau

Cadre de scène : 13m

Mur à mur : 16,85m

Profondeur globale : 8,30m (nez de scène au mur lointain)

Profondeur : 7,80m (nez de scène au rideau du lointain)

Hauteur sous perches plafonnées : 5,95m

Hauteur sous IPN : 6,32m

5 perches motorisées

Rideau d'avant scène manuel

Rideau fond de scène manuel

Pendrillonages et frises

Cyclorama fixe en fond de scène

# • SON

Console Yamaha TF3

## Façade

2 enceintes 15" Coda Audio

2 sub 18" Coda Audio

2 rappel 12" Coda Audio en passerelle

2 front fill 5" Coda Audio

## Retours

4 DXR 12" Yamaha (retours amplifiés)

## Micros

4 SM58

2 SM58 H.F – Série SLX

4 SM57

4 E904

3 C451B

1 E906

4 D.I AR133

1 D6

## Pieds

10 grands pieds de micros avec perchettes

3 petits pieds avec perchettes

2 très petit pieds avec perchettes

## Divers

11 Xlr 5m

14 Xlr 10m

6 jack

2 intercoms H.F

Lecteur audio CD, SD et USB

Limiteur acoustique par bande d'octaves

# • LUMIÈRE

Console Zero 88 FLX S48 512 + Écran

## Projecteurs

8 PC 1000W Robert Juliat 310 HPC

8 projecteurs LED Fresnel Sélécon RAMA

8 projecteurs traditionnels PC 650W Sélécon ACLAIM

8 projecteurs LED Fresnel RGBW Sélécon réf. PLFR1-03

8 projecteurs LED Fresnel à découpe Sélécon réf. PLPROFILE1

8 projecteurs LED RVB+W réf. SLIMKOLOR 1810 UHD

4 Découpes LED - Prolights Eclipse HD2 - optique 15-30°

2 projecteurs salle LED SUNRISE 4 Blinder Blanc chaud matriçable réf. ML105

1 Machine à brouillard UNIQUE 2.1

*Projecteurs câblés en 5pts*

48 circuits de gradateurs 10A

4 gradateurs nomade 3 pts - 4 circuits - 5 Amp - PC 16

6 platines

Face sur passerelle (voir plan)

## • VIDÉO

Vidéoprojecteur OPTOMA réf. WU515T - Mono-DLP 6000 Lumens - 10000:1-WUXGA - 1,26-2,268:1 - Entrées : HDBaseT, 2 x HDMI, DP, RJ45

Lecteur vidéo BLU-RAY réf. BD-S677BL  
port HDMI et USB - Télécommande IR

Connexion possible en HDMI depuis la régie  
ou le plateau côté cour

Écran fixe télécommandé 7 x 5,5m à mi-plateau

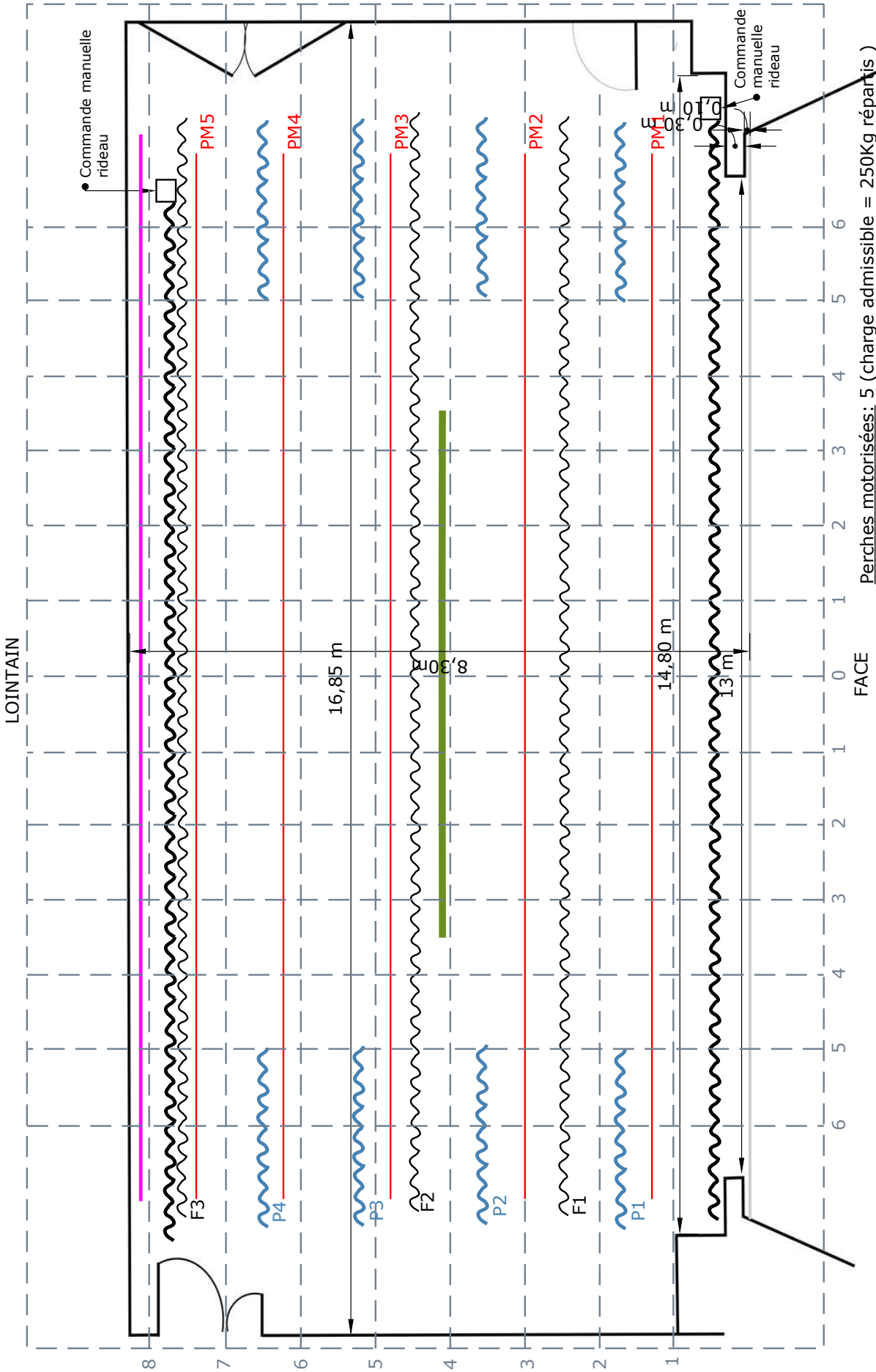
## • DIVERS

12 praticables de 2 m X 1 m avec hauteur possible de 20,40  
et 60 cm

32 pieds de chaque hauteur (20/40/60) - Possible de faire 8  
praticable de la même hauteur

# • PLAN GLOBAL

L'apARTé

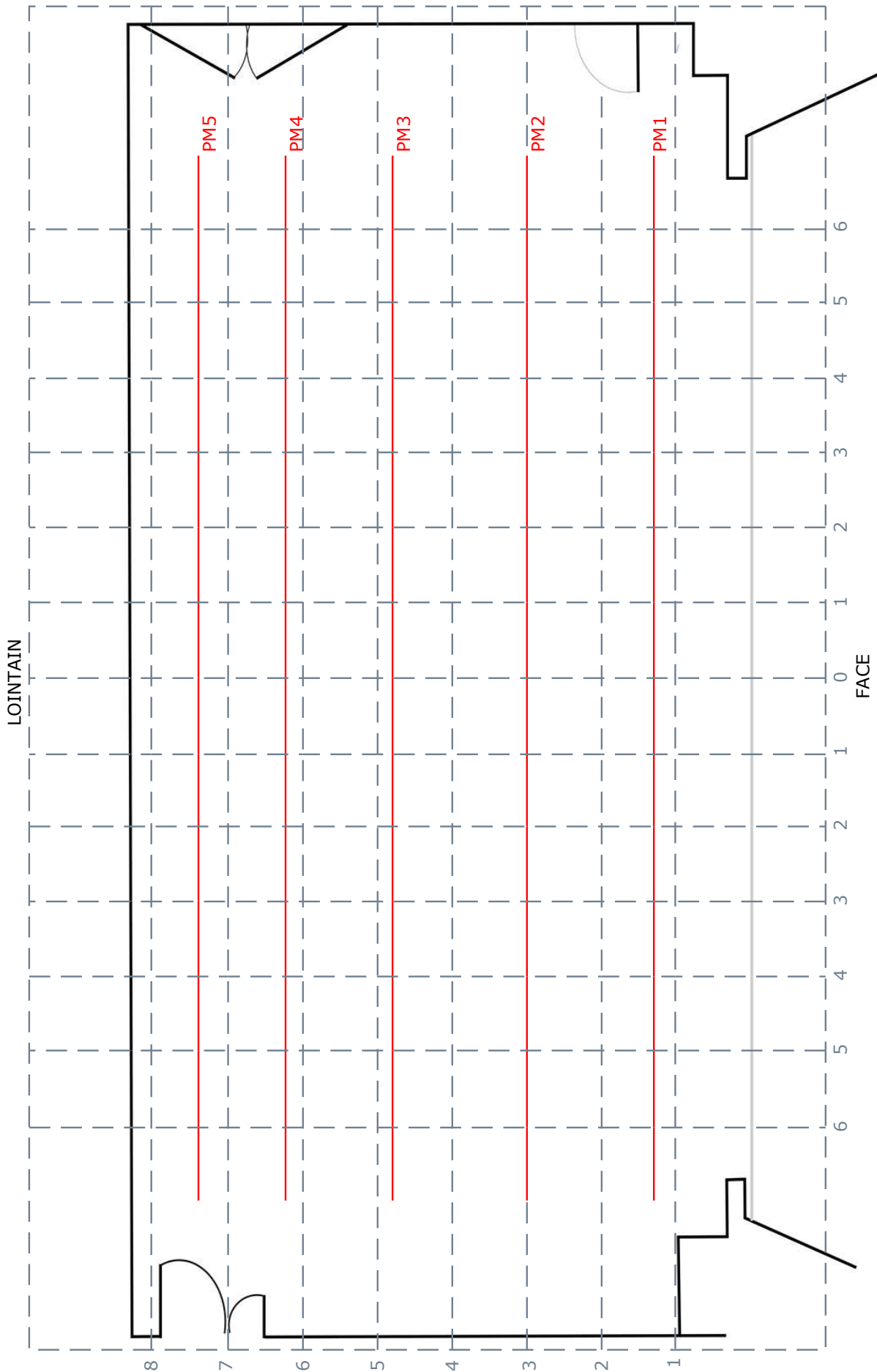


- Frise (1,20M)
  - Rideau Façe et Lointain
  - Pendrillon (1,43M)
  - Ecran video - 7M\*5,5M - Arrive à 0,33M du sol (La frise "F1" fait une ombre sur les 50 derniers centimètres->Image de 7\*5 max)
  - Cyclo (avec commande manuelle en passerelle niveau 1) - 10M - Arrive à 35cm du sol
- Perches motorisées: 5 (charge admissible = 250Kg réparatis )  
 Longueur des perches: 13,20M  
 Hauteur des perches plafonnées: 5,95M  
 Hauteur de jeu des perches: env. 5,70/5,95M  
 Sol: Tapis de danse noir sur plancher bois  
 Distance sol->IPN: 6,32M

Cop. Romain B.

# • PLAN PERCHES

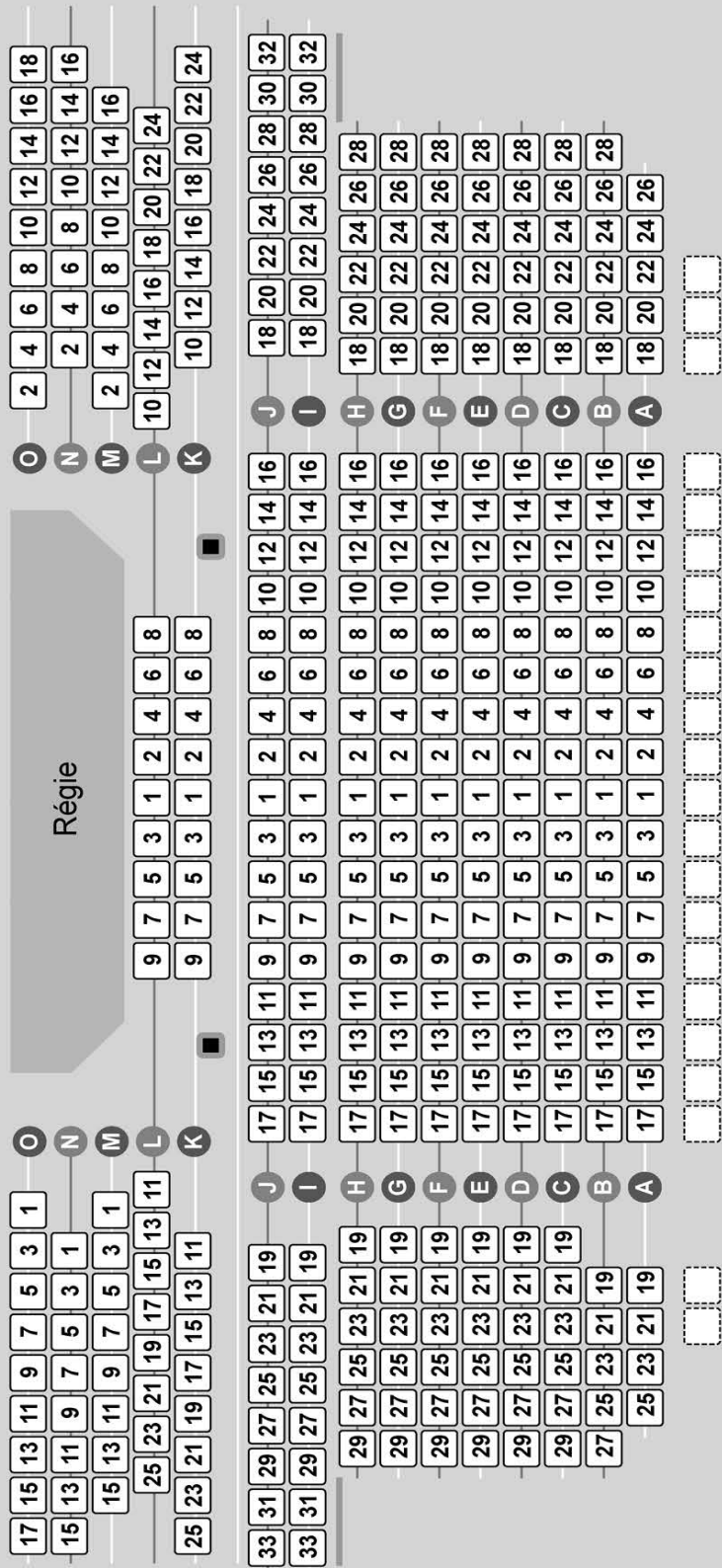
L'apARTé





# ● PLAN DE SALLE

L'apARTé



Fauteuils gradin

Chaises parterre

512 places (394 gradin + 118 parterre)  
495 places dont 11 PMR

L'apARTé

